

心臓の画像をあらゆる方向から立体的に見ることができる
〈64列マルチスライスCT〉を利用する心臓検診!

日帰り

心臓ドック(検診)ツアー

1週間に1名様限定ツアー!



おひとり様 旅行代金

60,800円~69,800円

検診後
ホテルでの
お食事付!

冠動脈疾患の早期発見



64列マルチスライスCT

狭心症や心筋梗塞などの虚血性心疾患は、症状が出て初めてわかることが多いのです。心臓は動く臓器ですので、従来の撮影器機では心臓の冠動脈を簡単かつ鮮明に撮影することはできませんでした。そのためにも心臓カテーテル検査は有効な検査ですが、この検査は入院が必要で、痛みを少なからず与え身体的にも時間的にも負担が掛かります。これらのことを解決したのが、「64列マルチスライスCT」による検査です。このマルチCTでは、入院の必要は無く、たった10~15秒間の息止めで、心臓全体を撮影することができるようになりました。この検査を中心にした「心臓ドック」は冠動脈疾患の早期発見に大きく役立ちます。

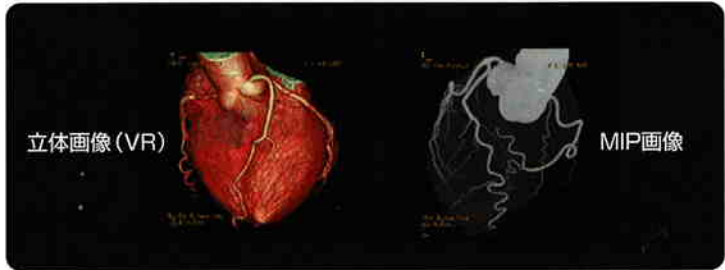
心臓ドックの流れ

検査項目

採血 → 心電図 → 胸部X線 → 64CT検査 → 心・肺動脈エコー → 動脈硬化検査 → 結果説明

検査開始から結果説明まで3時間30分

エコー検査 動脈硬化検査 結果説明



◆旅行に関するお問い合わせ
旅の便利屋 ☎0155-41-1155
月~土 / 9:00~19:00 (日・祝日・年末年始休業)

◆心臓ドック(検診)に関するお問い合わせ・ご質問
医療法人社団北斗
北斗病院
〒080-0833 北海道帯広市稲田町基線7-5
FAX:0155-47-5050
●JR帯広駅から 車で約15分
北斗コールセンター
月~金 / 9:00~17:00 土 / 9:00~12:00
☎0155-47-5000
ホームページ
<http://www.hokuto7.or.jp>
E-mail
pet@hokuto7.or.jp



- ◆心臓ドック(検診)ツアー お申し込みから検診まで
- 1 予約・申し込み**
 - ご旅行の内容・条件をご確認の上、お申込書に所定の事項をご記入いただき、お申込金を添えてお申込み下さい(出発日より旅行代金が異なりますのでご確認ください)
 - 2 病院から検診について確認と行程表・チケット類のお渡し**
 - 北斗病院コールセンターから検診についての確認等の連絡がございます
 - 当日ご持参いただく物を北斗病院からお送りいたします
 - ご旅行代の残金をお支払いをいただいた後、当社から旅行の行程表・チケット類をお渡しいたします
 - 3 出発・検診**
 - 当日は、検診時間遅れないようにお越し下さい
 - 心臓ドック(検診)の結果につきましては、その日に医師より説明がございます
 - 詳しい検診結果につきましては、ご本人へ約2週間後に結果報告書が送られてきます
 - 4 食事・帰宅**
 - 食事会場まで各自で移動して下さい
 - お食事は、すべて予約制ですので遅れないようにお越し下さい
 - お飲み物代など、お客様が追加された物は各自でご精算下さい
 - お食事のみご一緒されるお客様は、追加手配も承ります
 - お食事後は、お気をつけてご帰宅下さい

ご出発の7日前までにお申し込みください
(日曜日・祝日の場合は前日の営業日まで)

心臓の画像をあらゆる方向から立体的に見ることができる

64列マルチスライスCT を利用する心臓ツアー 日帰り

■出発日:2009年9月1日~2010年5月31日の毎週水曜日1名様限定

■旅行代金に含まれるもの:検診料、食事代、諸税

■食事:昼食1回付 ■最少催行人員:1名様

■添乗員は同行いたしませんので、検診施設、お食事会場などでの手続きはお客様自身でお済ませ下さい。

■行程表

日次	スケジュール
1	ご自宅--(お客様各自)-- 北斗病院「検診センター」--(お客様各自)(心臓検診) ----- ホテルでのお食事 ----- (お客様各自) ----- ご自宅

■ご案内

- * ご旅行をお申込みの後、北斗病院から電話で検査についてのご質問がございます。
- * 妊婦および検診をすることができない方は、参加できません。
- * ご自宅~北斗病院~お食事のホテル~ご自宅間の移動は、お客様自身で行って下さい。
- * お食事をされない場合でも、ご返金はございません。
- * 毎週1名様限定です
- * お食事の内容は、季節により変わります。

■旅行代金(お一人様)

9月の毎週水曜日 (祝日は除く)	69,800円	2月の毎週水曜日 (祝日は除く)	63,800円
10月の毎週水曜日 (祝日は除く)	69,800円	3月の毎週水曜日 (祝日は除く)	66,800円
11月の毎週水曜日 (祝日は除く)	66,800円	4月の毎週水曜日 (祝日は除く)	69,800円
12月の毎週水曜日 (祝日は除く)	60,800円	5月の毎週水曜日 (祝日は除く)	69,800円
1月の毎週水曜日 (祝日は除く)	63,800円		

一週間に1名様だけ限定ツアー!
検診の後は、ホテルでお食事付!

■お食事



北海道ホテル
「バードウォッチ・カフェ」
帯広市西7条南19丁目
メニュー/洋食
オープン時間/11:00~21:30

●お申し込みのお客様へのご案内

お申し込みの際には、必ず旅行条件書と旅行のご案内をご確認の上お申し込み下さい

1. 募集型企画旅行契約

1. この旅行は、旅の便利屋(開ルワード)/以下「当社」というが、企画・実施する旅行であり、この旅行に参加されるお客様は当社と募集型企画旅行契約(以下「旅行契約」という)を締結することになります。また、契約の内容・条件は、下記によるほか、最終行程表及び「当社旅行契約書(募集型企画旅行契約の約款)」にお申し込み下さい。

2. 旅行のお申し込み及び契約成立時期

- (1) 所定の申込書に所定の事項を記入し、下記のお申込金を添えてお申し込み下さい。お申込金は、旅行代金のお支払い「取消料」のそれぞれの一部または全部として取扱います。
- (2) 電話・郵便・ファクシミリその他の通信手段でお申し込みの場合、当社が予約の承諾の旨を通知した日から3日以内に申込書の提出と申込のお支払いをしていただきます。
- (3) 旅行契約は、当社が契約の締結を承諾し、申込金を受領したときに成立するものとします。
- (4) お申込金(おひとり)

ご旅行代金	6万円未満	10万円未満	15万円未満	15万円以上
お申込金	12,000円~ 旅行代金 まで	20,000円~ 旅行代金 まで	30,000円~ 旅行代金 まで	旅行代金の 20%~ 旅行代金まで

3. 旅行代金のお支払い

旅行代金は、旅行出発日の前日から起算して14日目に当たる日より前にお支払い下さい。ただし、旅行開始日の13日前以降にお申し込みされた場合は、お申し込み額に全額を承ります。

4. お客様からの旅行契約の解除

お客様はいつでも次に定める取消料をお支払いいただいで、旅行契約を解除することができます。ただし、解除の申し出は、当社らの営業日・営業時間内にお受けいたします。

取消日(旅行契約の解除期日)	取消料(お一人様)
旅行開始の前日から 起算してさかのぼって	21日目に当たる日以前 無料 20日目に当たる日以降 旅行代金の20% 7日目に当たる日以降 旅行代金の30%
旅行開始日当日	旅行代金の40%
旅行開始後または無連絡不参加	旅行代金の50% 旅行代金の100%

5. 旅行代金に含まれるもの

旅行日程に明示した運送機関の運賃・料金、宿泊費、食事代などおよび消費税諸税。これらは、お客様の都合によりご利用されなくとも原則として払戻いたしません。

6. 特別補償

当社は、当社または当社が手配を代行させた者の故意または過失の有無にかかわらず、募集型企画旅行予約特別補償の規程に基づき、お客様が募集型企画旅行参加中に急激かつ偶然な外来の事故により、その身体、生命または手荷物上被った一定の損害について補償金または見舞金を支払います。

7. 個人情報の取扱い

お申し込みの際にお客様からご提供されました、個人情報について当社では、お客様との連絡にご利用させていただくほか、お申し込みになった旅行など必要な範囲内で運送・宿泊・食事機関などの手配に利用させていただきます。さらに、当社での各種資料作成や各種ご案内に利用させていただくことがあります。

8. 旅行条件・旅行代金の基準日

この旅行条件は、2009年8月10日を基準としております。また、旅行代金は、2009年8月10日現在の有効な運賃・規程を基準として算出しております。

9. ご注意

悪天候等お客様の責に帰すべき事由によらず、旅行サービスの受領ができなくなった場合、当該旅行サービスに対して取消料等支払うべき費用を差し引いた金額をお客様に払戻します。ただし、代替サービスの宿泊費・交通費等は、お客様のご負担となります。

●旅行企画・実施

旅の
便利屋

旅の便利屋

0155-41-1155
FAX 0155-38-2266
staff@tabinobenrya.co.jp

北海道知事登録旅行業第2-356号・社団法人全国旅行業協会正会員
帯広市西19条南4丁目8-3 <営業時間>月~土曜日9:00~19:00
<休業日>日曜日・祝祭日・年末年始

