

新型コロナウイルス感染症の「5類」移行に伴う 北斗の感染対策について

北斗病院

外来診療または透析の方

マスク着用



引き続きマスク着用
にご協力ください

手指消毒



入室前後で
行いましょう

自動検温



37.5度以上の方は
総合案内まで

正面玄関
解錠時間

8:00

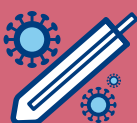
10:30



入院・ご面会またはご面談(IC)の方

病棟へ入棟される方は必ず**総合案内**までお申し出ください

入院前
PCR検査



面会予約制

対象

長期入院の方
ターミナル期

面会時

健康
チェック表
の提出

着替え等
受付

平日のみ
14:00~16:30
※土日対応不可

※入院時の付き添いは**1名** ※入院中は院内ローソンの使用時間が制限されます
※面会は15分以内、**2名**まで ※医師との面談、**2名**まで ※着替え等を持ち込む方は**1名**

正面玄関で対応していた検温所は廃止となりました。ご不明な点は**総合案内**までお尋ねください。
ご不便をおかけしますが、ご協力よろしくお願いいたします

北斗クリニック

北斗クリニックの解錠時間は午前8時30分です。
その他ご不明な点は**総合案内**までどうぞ

マスク着用



引き続きマスク着用
にご協力ください

手指消毒



入室前後で
行いましょう

自動検温



37.5度以上の方は
総合案内まで

発熱時



総合案内まで
お申し出ください



ご理解、ご協力よろしくお願いいたします



社会医療法人
Social medical corporation

北斗