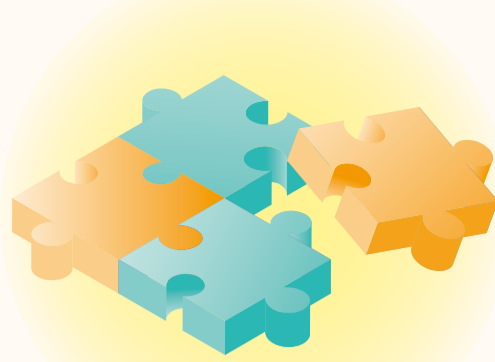


# がんの集学的治療

あきらめていませんか?“がん治療”



## はじめに

今や日本人の2人に1人が生涯で「がん」に罹患し、3人に1人が「がん」で亡くなる時代です。  
何よりも早期発見・早期治療が重要であることは言うまでもありません。  
しかし、「がん」が見つかったも、より良い医療を求めて医療機関を彷徨う「がん難民」がいるのも事実です。  
私たちは、「がん難民」の方の力になれるよう、ひとりひとりに合わせたテーラーメイド治療を実施していきます。

## 治療の対象となる癌腫

血液癌(白血病など)を除く多くの固形癌(腫瘍を形成する)となりますが、泌尿器科領域および肝細胞癌に関してはお受けしておりません。

※抗癌剤の効果が少しでも残っていれば、電磁波温熱療法との併用により増感効果が得られる場合があります。

## 治療の対象となる方

体調が良く精神状態が安定していて、下記の診断を受けた方

- 手術にて切除不能の局所進行がんと診断された方
- 転移を伴ったステージⅣのがんと診断された方
- 術後の再発および術後再発転移の方

※適応の可否はセカンドオピニオン外来を受診していただき、判断させていただきます。

ご自身で納得して治療を受けるために、他の医師の意見も聞いて治療法の幅を広げましょう

## 従来のがん治療

手術療法

化学療法

放射線療法

現在、元気に治療されているが従来のがん治療で効果が得られない方

まだ治療ができる可能性があります

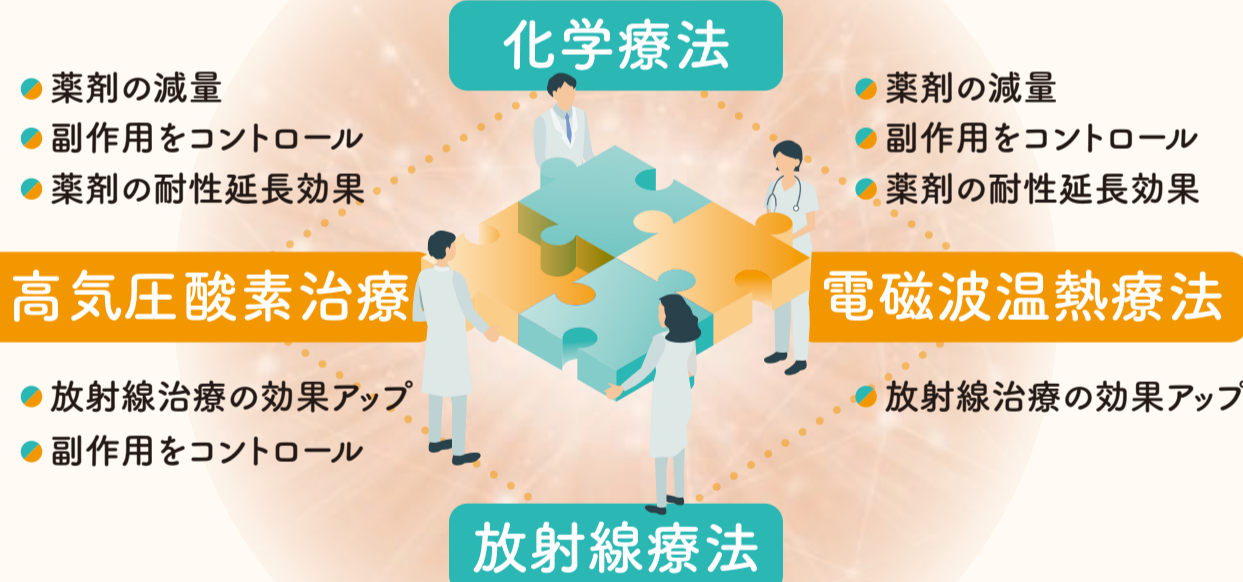


## がんの集学的治療

治療法を有機的に組み合わせることで治療の増感効果が得られます。

## 北斗が提供するひとりひとりに合わせたテーラーメイド治療\*

※(英)Taylor Made:オーダーメイドの別称



患者さまの病態・治療の経緯・転移有無・希望を含めて標準治療を元に個別に治療を行います。  
4つの治療法のそれぞれの特徴を生かして最大限に効果を発揮させます。

＼ テーラーメイド治療により /

生活の質(QOL)を下げず、がんと共に生き、  
延命効果を目指します

## 受診方法

まずは **セカンドオピニオン外来(がんの集学的治療)** にお申し込みください

### 診 察 日

毎週火曜日(午前) ※祝日は除きます

### 時 間

60分(延長30分まで)

### 料 金

60分 / 11,000円(税込)  
延長30分(追加料金) / 5,500円(税込)

### 必要な書類

診療情報提供書(紹介状)、血液検査、画像データ等、  
送付またはご持参ください

※セカンドオピニオン外来受診の際は必ず、ご本人とご家族が一緒にお越しください。

※セカンドオピニオンを受診し、治療対象となった場合、保険適応となります。

完全予約制となっております。まずはお問い合わせください。

お問い合わせ・お申し込みは下記電話まで

地域医療連携室 患者サポートセンター

【受付時間】月～金曜:10時～12時

☎ (0155) 47-3093 (直通)

14時～16時30分

土曜:10時～12時