

Social medical corporation hokuto

★広報誌★

ほくと7

seven

112

VOL.

2023.5

<http://www.hokuto7.or.jp>

友だち募集中!



友だち追加は
こちらから!

花粉症と副鼻腔炎

耳鼻咽喉科・頭頸部外科

ためになる!!!

ハナのパナシ



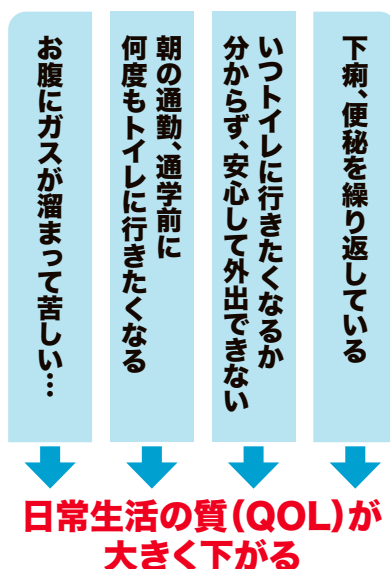
- 02 連載:plus⊕鍼灸
- 03 特集 副鼻腔炎
- 06 HOKUTO NEWS
- 07 HOKUTO Information
- 08 地域医療連携室からのお知らせ



鍼灸と過敏性腸症候群(IBS)について

過敏性腸症候群 (IBS) とは？

過敏性腸症候群 (IBS) という病名を聞いたことがありますか？通常の検査では腸に異常が認められないにも関わらず、慢性的に腹部の膨張感や痛みを訴えたり、下痢や便秘などの便通の異常を感じる原因不明の病気です。



なかなか対処法がなく困っている方も多い病気ですが、鍼灸が効果的な場合があります。詳しい話を鍼灸師の坂口友亮先生に聞いてみました！

◎ 鍼灸との関係は？

😊 お腹の不調は、腹部の硬さや張り、違和感として現れます。自分のお腹を触ってみると、硬くなっているところ、張っているところ、押すと気持ち悪く感じるところはありませんか？これらを鍼灸によって解消することにより、胃腸の機能回復を促すことができます。

改善のスピードは人それぞれですが、複数回施術を行うことでお通じのサイクルが安定し症状も落ち着いてくるケースが多く見られます。

◎ 自分でできるセルフケアは？

😊 何を食えばいいのか、どんな薬やサプリメントがいいのか…など足し算的な発想で迷子になっている方をよく見かけます。

IBSの改善には「何をするか」よりも「何をしないか」という引き算的な発想が重要であることが少なくありません。

自分の体質に合っていないものを避ける、空腹の時間を12〜16時間しっかり確保する…などお金をかけずにできる方法もあります。

ほとと鍼灸院はIBSを専門としており、通われている患者さまも多くいらっしゃいます。症例も豊富にありますのでまずはご相談ください。

※予約制です。お電話またはWebからお気軽にお問い合わせください

☎070-2009-4740



鍼灸師 坂口友亮

関節の痛み、筋肉の痛み、しびれ、頭痛、めまい、胃腸の症状、スポーツ疾患を得意としている



社会医療法人 北斗グループ
ほとと鍼灸院
 帯広市西13条南41丁目2番地7



ためになる ハナのハナし

花粉症と副鼻腔炎

北斗病院では鼻水・鼻づまり・鼻の総合的な診療を行っています

耳鼻咽喉科・頭頸部外科部長 坂東 伸幸

■十勝の花粉症

花粉症は地域によって原因花粉が異なるため、よく聞くスギ花粉症は北海道ではあまりみられません。シラカバによる花粉症に悩む患者さんはいます。シラカバは白い樹皮が美しく、公園でも多く見かけます。4月の中旬から6月中旬まで大量の花粉を飛ばします。シラカバ花粉症の患者さんは、ハンノキ花粉症と合併することも多いので、3月下旬からくしゃみ、鼻水に悩まされることもあります。リンゴ、ももなどの果物アレルギーも合併することもあります。カモガヤ、オオアワガエリなどのイネ科の牧草は明治時代にアメリカから酪農のために持ち込まれたものです。イネ科の花は6月中旬から9月中旬くらいまで飛散します。お盆過ぎからヨモギの花粉が飛散します。血液検査で花粉症の有無、種類、程度を調べることができます。

ハナのトラゾール

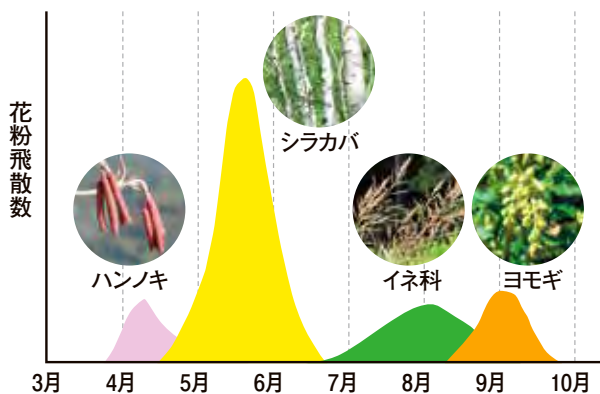


鼻のレーザー手術

花粉症やアレルギー性鼻炎に対するアルゴンプラズマ凝固法

花粉症やアレルギー性鼻炎の症状はくしゃみ、鼻水、鼻づまりで、治療は飲み薬と鼻のスプレーです。しかし、薬では鼻づまりが良くならない方、また、薬を飲みたくない方には、鼻の腫れた粘膜をアルゴンプラズマで焼いて固める鼻のレーザー手術があります。

〈十勝の花粉飛散カレンダー〉



鼻の中に麻酔のガーゼをつめる局所麻酔で内視鏡で見ながら鼻の奥までアルゴンプラズマを吹き付けます。両側で10分程度です。日帰り手術で病院にいる時間は2時間くらいです。手術後1週間は鼻がつまりますが、その後徐々に通りが良くなります。1年後位に再び鼻の粘膜が腫れて、鼻がつまる方もいらっしゃいます。その場合、手術を繰り返すことができます。北斗クリニックを受診して日時の相談をして頂きます。

健康保険が適応されるので費用は3割負担で約1万円です。



焼き固められた粘膜



レーザー焼灼



鼻の粘膜の腫れ

ハナのトラブル

慢性副鼻腔炎

(蓄膿症)



■慢性副鼻腔炎（蓄膿症）

昔は黄色い鼻水があたかも膿のようであったため、蓄膿症と言われていました。しかし、実際には膿ではないので、慢性副鼻腔炎（まんせいふくびくうえん）が正しい言い方です。副鼻腔とは鼻の両側にある、ほつぺたの奥の空洞を言います。

長い経過で副鼻腔に炎症が起きて慢性副鼻腔炎になると、「黄色い鼻水が出てくる」以外にも

- ほつぺたが痛い
- 頭が痛い
- 臭いが分からない
- 変な臭いがする
- 痰がからむ
- 鼻がつまって集中できない



など色々な症状が出てきます。耳鼻咽喉科では鼻の内視鏡検査とCT撮影をおこないます。以下の3つがよく見られる慢性副鼻腔炎です。

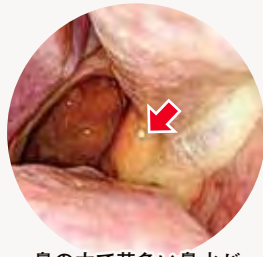
慢性副鼻腔炎

虫歯が原因の副鼻腔炎です。虫歯や歯周病（歯槽膿漏）が悪化し、細菌が上顎洞という副鼻腔に入り炎症を起こします。黄色い鼻水が鼻からのどに流れてイヤな臭い痰がからみます。

歯科医院で歯の治療をしても良くならない場合は手術が有効です。



歯根が上顎洞に飛び出し、炎症の原因になっている

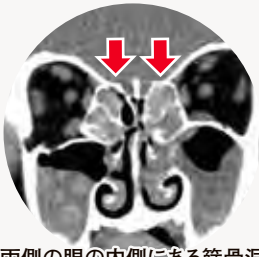


鼻の中で黄色い鼻水のどに流れる後鼻漏

好酸球性副鼻腔炎

好酸球とはアレルギーの細胞です。両側の鼻の中に鼻茸（ポリープ）ができて鼻がつまりに、おいが分かりにくくなります。喘息を持っている方になりやすいです。

両側の眼の内側にある篩骨洞という副鼻腔に炎症を起こします。



両側の眼の内側にある篩骨洞という副鼻腔に炎症を起こす



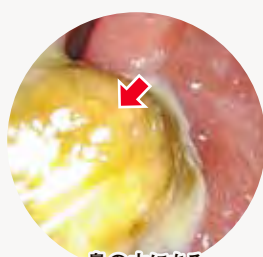
鼻茸（ポリープ）

真菌性副鼻腔炎

真菌とはカビのことです。副鼻腔は湿って温かくカビの絶好のすみかです。黄土色のチーズのようなかたまりが鼻から出てきたり、のどに流れたりします。時々ほつぺたが痛くなります。



CT画像で白く写るカビ



鼻の中にある黄土色のカビ（真菌）



ためになる ハナのハナシ



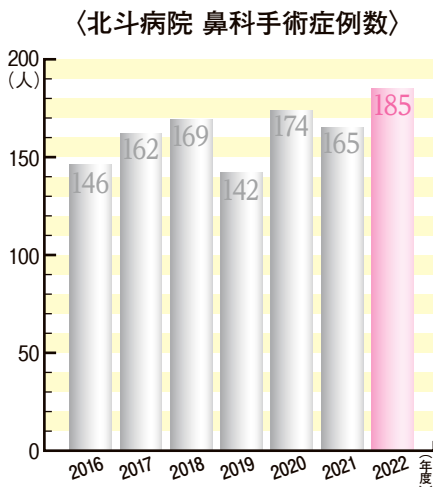
〈内視鏡下鼻副鼻腔手術の様子〉

慢性副鼻腔炎、好酸球性副鼻腔炎、真菌性副鼻腔炎、いずれも症状が強い場合、薬による治療で良くならない場合、「ナビゲーションを用いた内視鏡下鼻副鼻腔手術」をおこなっています。ナビゲーションとは医師が手術中にどの辺りを手術しているかをリアルタイムに確認できる最新の機器です。これにより、安全に鼻の奥の方まできれいに手術できるようになりました。内視鏡下鼻副鼻腔手術とは、鼻の穴に内視鏡（細いカメラ）を入れてモニタ画面に映し出しながら、シエーバーという鼻茸を吸いとる器具などを使って鼻や副鼻腔の中をきれいにしていきます。手術の方法は全身麻酔で約2時間、入院は4〜5日間くらいです。

内視鏡下鼻副鼻腔手術 (ESS) 慢性副鼻腔炎 (蓄膿症) に対するナビゲーションを用いた手術

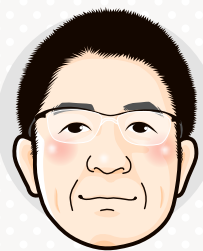


■北海道内では5番目、道東初の鼻科手術認可施設に認定



北斗病院耳鼻咽喉科では、慢性副鼻腔炎（蓄膿症）の総合的な診療をおこなっています。年間150名以上の患者さんに内視鏡下鼻副鼻腔手術を含めた鼻の手術をさせて頂いています。専門医が在籍し、これまでの実績が認められ、2022年に北海道内では5番目、道東では初の日本鼻科学会認定手術指導医制度認可施設に認定されました。

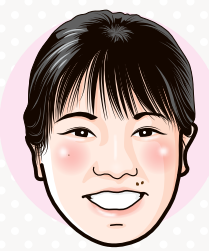
北斗病院では花粉症やアレルギー性鼻炎、副鼻腔炎以外にも、鼻血、鼻の腫瘍、がんなどを含めた鼻の総合的な診療をおこなっています。鼻の調子が悪いと感じている方は北斗クリニック2階の耳鼻咽喉科・頭頸部外科を受診して頂き、ご相談ください。



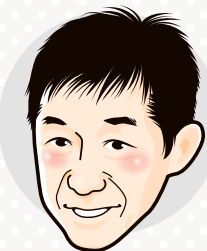
ごとう たかし
後藤 孝
耳鼻咽喉科・頭頸部外科部長



はやし しゅうと
林 秀斗
医師



はやし みさき
林 美咲
医師



ばんどう のぶゆき
坂東 伸幸
北斗病院副院長
耳鼻咽喉科・頭頸部外科部長

〜わたしたちにご相談ください！〜

新型コロナウイルス感染症の「5類」移行に伴う
北斗の感染対策について



最新情報は
 ホームページを
 ご確認ください

北斗病院

外来診療または透析の方

正面玄関で対応していた検温所は廃止となりました。ご不明な点は**総合案内**までどうぞ

マスク着用



引き続きマスク着用
 にご協力ください

手指消毒



入室前後で
 行いましょう

自動検温



37.5度以上の方は
 総合案内まで

正面玄関 解錠時間

8:00

17:30

入院・ご面会またはご面談(IC)の方

病棟へ入棟される方は必ず**総合案内**までお申し出ください



入院前 PCR検査



面会予約制

対象

長期入院の方
 ターミナル期

面会時

健康
 チェック表
 の提出

着替え等 受付

平日のみ
 14:00~16:30
 ※土日対応不可

※入院時の付き添いは1名 ※入院中は院内ローソンの使用時間が制限されます
 ※面会は15分以内、2名まで ※医師との面談、2名まで ※着替え等を持ち込む方は1名

ご不便をおかけしますが、ご協力よろしくお願ひします

北斗クリニック

北斗クリニックの解錠時間は午前8時30分です。
 その他ご不明な点は**総合案内**までどうぞ

マスク着用



引き続きマスク着用
 にご協力ください

手指消毒



入室前後で
 行いましょう

自動検温



37.5度以上の方は
 総合案内まで

発熱時



総合案内まで
 お申し出ください



対応や相談先に悩んだら、公的相談窓口もございます。

0120-501-507 [24時間対応]

北海道新型コロナウイルス感染症 健康相談センター



新入職のご挨拶



New Face

2023年5月

脳神経外科

数又 研 Kazumata Ken

略歴

北海道大学医学部卒
日本脳神経外科学会専門医
日本脳神経外科学会指導医
日本脳卒中外科学会技術指導医
臨床研修指導医

脳血管の病気や脳腫瘍の手術が専門領域です。特に、もやもや病については北海道内での主要な病院、北海道大学で豊富な手術経験数と研究歴があります。頭の疾患で困っている患者さんは是非、ご相談ください。



ノーステラス環状東

介護付き有料老人ホーム

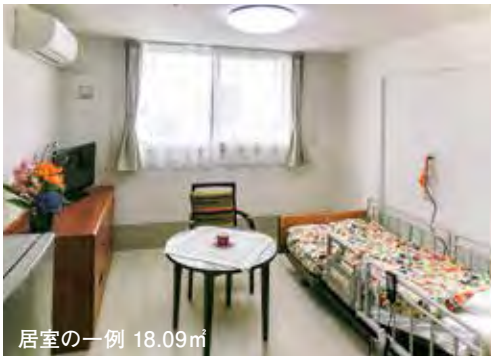
ノーステラス環状東

2023年3月、新規オープンしました

お気軽にどうぞ!

見学随時受付中

入居者募集



居室の一例 18.09㎡

心と心の繋がりを大切にしたい

札幌都心、商業施設から医療機関まで暮らしやすい環境が整ったエリアに開設しました。看護スタッフによるケアや医療機関との連携によりホームでの生活をサポートします。お気軽にお問い合わせください。

お問い合わせ・ご相談 [受付時間 / 平日9:00~17:00]

011-299-7202 (担当 / 押田)

〒065-0042 札幌市東区本町2条1丁目1-6
(東豊線環状通東駅より徒歩8分)

ノーステラス環状東



明るく広い食堂

社会医療法人 北斗グループ
株式会社 ほくと



北斗病院 検診センター

尿検査でわかる、がんのリスク検診



miSignal® (マイシグナル) は、尿中にごく微量に含まれる、がん由来のマイクロRNAという物質を集めてAI解析します。

がん化した細胞は、初期の段階からマイクロRNAを放出することが分かっており、ステージ1など早期からがんリスクを検出することができます。本検査は高精度であるだけでなく、『尿』を用いた検査であるため患者さんの負担が全くない体に優しい検査です。

■男性:5種類[食道がん、胃がん、大腸がん、膵臓がん、肺がん] 料金 77,000円(税込)

■女性:6種類[食道がん、胃がん、大腸がん、膵臓がん、肺がん、乳がん] 料金 82,500円(税込)



YouTube
Hokuto hospital YouTube channel



完全予約制

「マイシグナル」検査に関するご予約・お問い合わせ

北斗病院検診センター 0155-47-7777

〈予約対応〉
平日9時~17時

医療機関の皆さまへ

ご紹介患者さまの事前予約方法

北斗病院ではご紹介患者さまの外来受診予約を受け付けております。
患者サポートセンター地域医療連携室までお申し込みください。



外来受診予約 お申し込み方法



◀受診予約
依頼票
※QRコードより
ダウンロード
できます



(0155)47-3083



「受診予約依頼票※」をご記入のうえ、診療情報提供書と一緒にFAXにて送信ください。

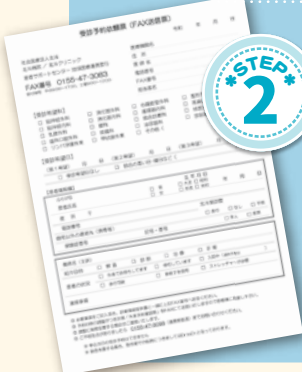
※上記QRコードよりダウンロードできます



日程を調整後、「予約確認票」を返信致します。診療科により、調整にお時間がかかる場合がございます。



「予約確認票」は切り取って下半分を患者さまにお渡しください。



(0155)47-3093



地域医療連携室へご連絡ください。必要事項(名前・診療科・希望受診日など)をお伺いいたします。



日程を調整後、「予約確認票」を返信いたします。診療科により、調整にお時間がかかる場合がございます。



「予約確認票」は切り取って下半分を患者さまにお渡しください。



「受診予約依頼票※」をご記入のうえ、診療情報提供書と一緒にFAXにて送信してください。

※上記QRコードよりダウンロードできます

- ★急患のご依頼につきましては、医師の判断となりますので直接担当医師(☎0155-48-8000)にご連絡ください
- ★その他、PET検査依頼や受託検査依頼、また当院からの患者さまの逆紹介などにつきまして、お手続きなどご不明な点をご遠慮なくお問い合わせください

お問い合わせ
患者サポートセンター 地域医療連携室 ☎(0155)47-3093

【受診予約受付時間】月～金曜：9時～17時／土曜：9時～12時

※上記時間以外も受付致しますが、返信は翌日または休日明けとなりますので、ご了承ください。



社会医療法人
Social medical corporation



無料Wi-Fiご利用いただけます

■関連施設

- 北斗病院 (帯広市) 認知症対応型共同生活介護グループホーム あおぞら (帯広市)
- 北斗クリニック (帯広市) 上士幌クリニック/介護老人保健施設かみしほろ (上士幌町)
- 十勝リハビリテーションセンター (帯広市) 新得クリニック (新得町)
- サービスピッキ高齢者向け住宅 あやとり (帯広市) 熊谷総合病院 (埼玉県熊谷市)
- 十勝自立支援センター介護老人保健施設 かけはし (帯広市) HOKUTO画像診断センター (ロシア・ウラジオストク)
- ほくと自立支援ホーム/カンタキあおぞら (帯広市) HOKUTOリハビリテーションセンター (ロシア・ウラジオストク)

すべてのお問い合わせ ☎0155-48-8000〈北斗コールセンター〉